

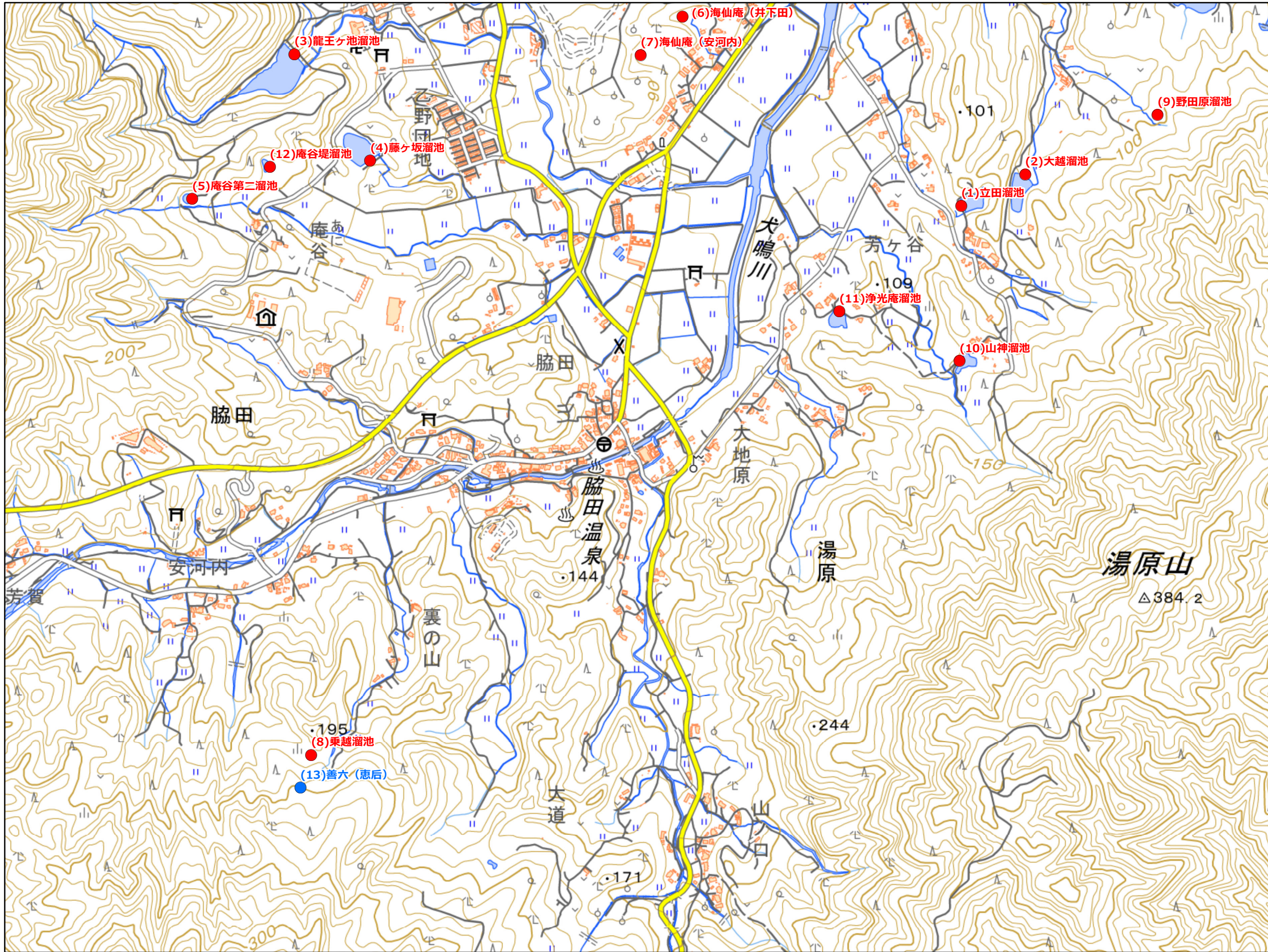
福岡県 農業用ため池 位置図

宮若市 F2

1:10,000



● 防災重点農業用ため池
● その他農業用ため池
- - - 行政界



NO	コード番号	名称	総貯水量 (千m3)	堤高 (m)	堤頂長 (m)
(1)	402261052	立田溜池	6.0	7.4	40.0
(2)	402261053	大越溜池	16.0	6.8	80.0
(3)	402261058	龍王ヶ池溜池	85.0	14.9	81.0
(4)	402261059	藤ヶ坂溜池	20.0	12.8	60.0
(5)	402261060	庵谷第二溜池	7.0	14.9	15.0
(6)	402261087	海仙庵(井下田)	1.0	3.8	36.0
(7)	402261088	海仙庵(安河内)	1.0	4.5	25.0
(8)	402261090	乗越溜池	4.0	4.0	45.0
(9)	402261091	野田原溜池	3.0	3.0	61.0
(10)	402261092	山神溜池	5.0	5.2	69.0
(11)	402261093	浄光庵溜池	3.0	3.7	30.0
(12)	402261094	庵谷堤溜池	2.0	4.6	38.0
(13)	402261089	善六(恵后)	5.0	8.0	34.0

令和3年3月 水土里ネット福岡作成

「この地図は、国土地理院長の承認を得て、同院発行の電子地形図25000を複製したものである。(承認番号 令元情複、第537号)」

【連絡先】

宮若市 土木建設課 TEL: 0949-32-0799

