

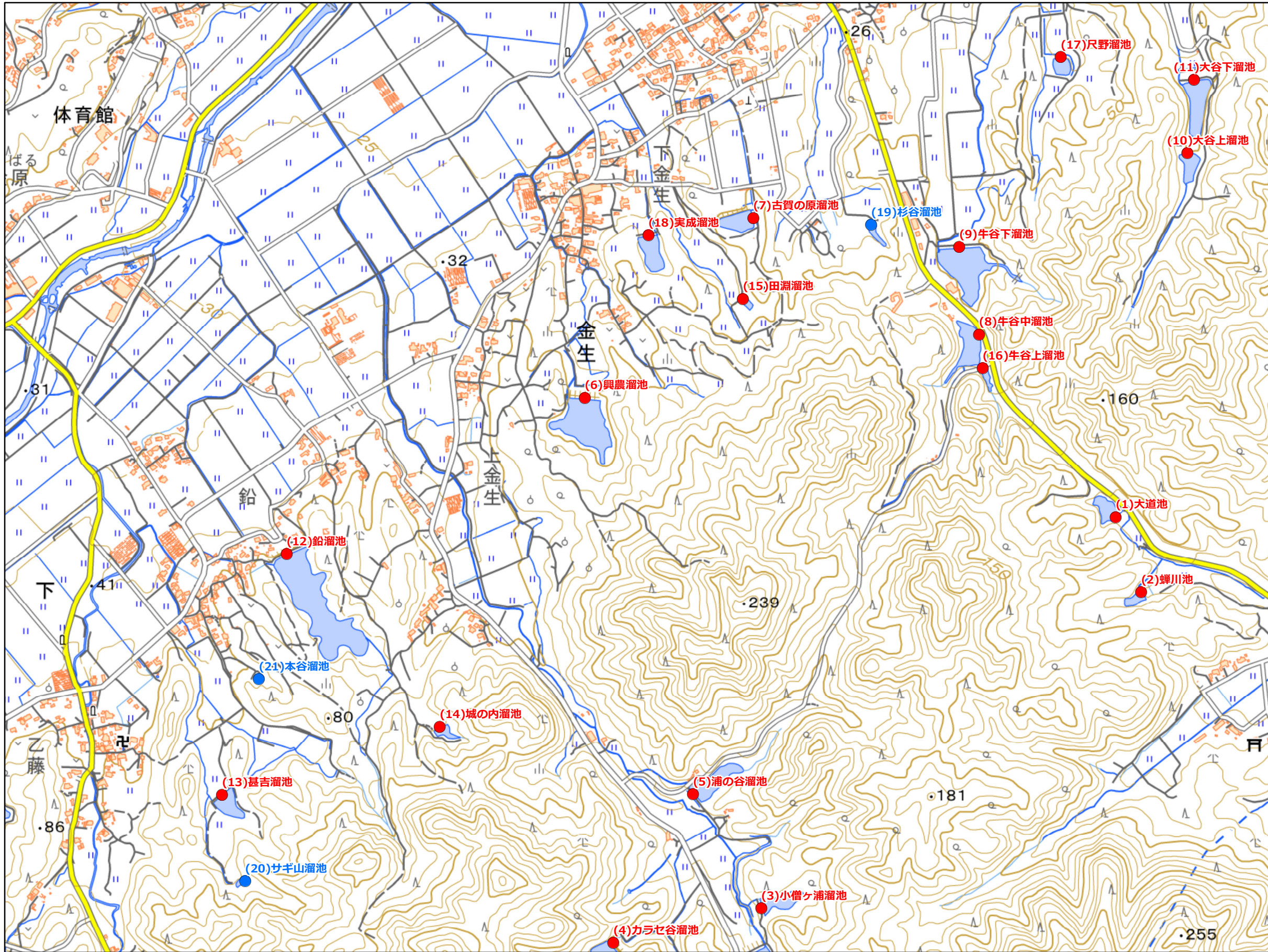
# 福岡県 農業用ため池 位置図

宮若市 E3

1:10,000



- 防災重点農業用ため池
- その他農業用ため池
- - - 行政界



NO	コード番号	名称	総貯水量 (千m3)	堤高 (m)	堤頂長 (m)
(1)	402260031	犬道池	9.0	10.0	30.0
(2)	402260032	蟬川池	6.0	8.5	40.0
(3)	402261003	小僧ヶ浦溜池	20.0	11.6	100.0
(4)	402261004	カラセ谷溜池	10.0	11.0	53.0
(5)	402261005	浦の谷溜池	12.0	7.3	60.0
(6)	402261006	興農溜池	53.0	11.0	80.0
(7)	402261007	古賀の原溜池	7.0	4.0	160.0
(8)	402261008	牛谷中溜池	30.0	12.0	73.0
(9)	402261009	牛谷下溜池	60.0	10.8	110.0
(10)	402261010	大谷上溜池	6.0	5.6	68.0
(11)	402261011	大谷下溜池	25.0	9.0	90.0
(12)	402261050	鉛溜池	83.0	12.0	113.0
(13)	402261051	甚吉溜池	6.0	4.0	70.0
(14)	402261066	城の内溜池	3.0	6.0	37.0
(15)	402261068	田淵溜池	3.0	4.0	4.0
(16)	402261069	牛谷上溜池	3.0	6.0	35.0
(17)	402261071	尺野溜池	1.0	4.2	93.0
(18)	402261106	実成溜池	4.8	4.0	55.0
(19)	402261070	杉谷溜池	2.0	4.0	24.0
(20)	402261113	サギ山溜池	1.5	7.0	30.0
(21)	402261114	本谷溜池	0.4	3.5	20.0

令和3年3月 水土里ネット福岡作成

「この地図は、国土地理院長の承認を得て、同院発行の電子地形図25000を複製したものである。(承認番号 令元情複、第537号)」

【連絡先】

宮若市 土木建設課 TEL : 0949-32-0799

