

親子交流の場

子育て支援センター

子育て支援センター

市では地域における子育て支援機能の充実を図り、子どもの健やかな育ちを促進することを目的として子育て支援センターを設置しています。

地域における子育て親子の交流の場の提供、子育てに関する相談及び援助の実施、子育て関連情報の提供、子育て支援に関する親子のふれあいイベントや講習会等、地域の子育て支援の拠点となる活動を行っています。

「遊び場がない」「だれかと話したい」「育児に疲れている」「子育ての悩みを聞いてほしい」そんなときは、親子で気軽に遊びに来てください。

開所日、開所時間はセンター毎に違います。親子のふれあいイベントや講習会等の日程など、詳しくは、各子育て支援センターへお問い合わせの上、お越しく下さい。市ホームページにも掲載しています。

また、支援センターさくらんぼとたけんこで行っている、一時預かり事業については37ページをご参照ください。

お問い合わせ先

子育て支援センターさくらんぼ ☎ 32-1319



センター名	さくらんぼ
併設施設名	光陵学童保育所
住 所	宮若市磯光 1317-18
開 所 日	月～金曜日
開 所 時 間	9時～11時30分、13時30分～16時45分
お問い合わせ	TEL 32-1319



センター名	たんぼぼ
併設施設名	宮若リコリス
住 所	宮若市宮田6-1
開 所 日	火～土曜日
開 所 時 間	9時～11時30分、13時30分～16時45分
お問い合わせ	TEL 32-0885



センター名	たけんこ
併設施設名	宮若西学童保育所
住 所	宮若市竹原1-1
開 所 日	月～金曜日
開 所 時 間	9時～11時30分、13時30分～16時45分
お問い合わせ	TEL 52-2002

子育てサロン

子育てサロンとは、妊婦さんや未就園児とその家族が気軽に遊びに来ることができるフリースペースです。

また、地域ぐるみで子育てを楽しみ、学びあい、支えあっていく場所です。

子育ての仲間作りの場・情報交換の場としてお気軽に活用してください。

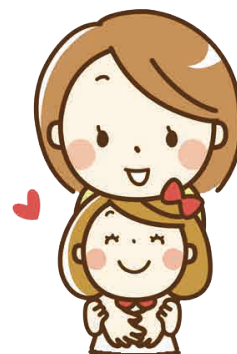
【利用できる方】 妊婦さん、0歳～未就園児とその家族、興味のある方

【持参するもの】 水筒、必要な方はお弁当

【その他】 詳しい内容は市ホームページまたはチラシをご覧ください。

お問い合わせ先

社会教育課社会教育・文化推進係 ☎ 32-3210



子育てサロン「鞍手竜徳高校」

活動の拠点施設 鞍手竜徳高校2階
子育てサロン

開所日 毎月1回程度開催（予定）

開所時間 9時30分～14時



妊娠・
生まれたら

医療機関

困った時の
相談窓口

親子交流の場

はじめての
集団生活

子育て
お手伝いします

放課後の居場所

各種制度・手当

毎日のくらしに
役立つ情報

子育て交流会

所田温泉の愛称でお馴染みの宮若市社会福祉センターで、定期的に子育て交流会を開催しています。子育て中のお母さん達の意見も取り入れながら、他にない楽しい企画を次々と考えています。気の合う友達と出会いの場、また親子の笑顔溢れる楽しいコミュニケーションの場を目指しています。

お問い合わせ先

宮若市社会福祉協議会(宮若市社会福祉センター内) ☎ 32-0335



消しゴムはんこ教室



ベビーマッサージ教室

すくすくわらべ

見て・聞いて・触って・動いて。未就学のお子さんを対象に親子遊びやわらべうた等で楽しく触れ合い、集える場をご用意しました。1年を通して季節を感じることができるよう定期的に開催します。可愛いフォトスポットも♡また、年齢に応じたおすすめの本もご紹介します。

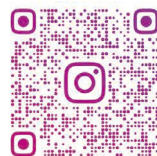


親子ふれあい遊び



夏の果物や野菜に触れてみよう♪

各イベントの内容につきましては、社会福祉協議会のホームページ、チラシまたは SNS をご覧ください。



育児支援プログラム IPPO

お問い合わせ先

子育て福祉課子育て支援係 ☎ 32-0517

はじめて子育てをするお母さんと生後2～4か月の赤ちゃんのための育児支援プログラムです。子育てが楽しくなる講座を週1回の6週連続で行っています。ベビーマッサージやあやし歌などを通して赤ちゃんとの関わり方を楽しく学べます。

【対象者】 宮若市在住で第1子が生後2か月～4か月の乳児とお母さん

【料 金】 無料

【その他】 対象者には事前に案内をお送りします。

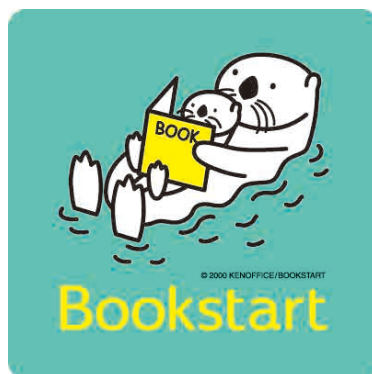


ブックスタート

4 か月児の乳児健診のときに 絵本をプレゼント！

市では、絵本の読み聞かせを介して赤ちゃんの周りで温かく楽しいひとときを過ごせることを願って、「乳児健康診査(4 か月児対象)」のときに絵本をプレゼントしています。絵本と市立図書館の案内などが入ったブックスタートパックを、読み聞かせの大切さをお話しながらお渡ししています。

場所は、健診会場となっている保健センターパレットです。



お問い合わせ

社会教育課社会教育・文化推進係
宮若市立図書館(宮若リコリス) TEL 32-0710
宮若市立図書館ハートフル分館 TEL 52-1041

おはなし会

宮若市立図書館(宮若リコリス)

日時 毎月第1土曜日



宮若市立図書館ハートフル分館

日時 毎月第3土曜日



お問い合わせ

社会教育課社会教育・文化推進係
宮若市立図書館(宮若リコリス) TEL 32-0710
宮若市立図書館ハートフル分館 TEL 52-1041



※ボランティア団体によるおはなし会も不定期で行っています。

開催日、開催時間については、宮若市立図書館のホームページでご確認ください。

妊娠・
生まれたら

医療機関

困った時の
相談窓口

親子交流の場

はじめての
集団生活

子育て
お手伝いします

放課後の居場所

各種制度・手当

毎日の暮らしに
役立つ情報

公園へおでかけ



滑り台やブランコの遊具で遊ぶことができます。
芝生広場でも、のびのびと遊ぶことができます。

2000 年公園

住所 〒823-0005 宮若市上大隅 450-2



市内最大級の広さを誇る運動公園です。
わんぱく広場では、滑り台などの遊具で遊ぶ
ことができます。

西鞍の丘総合運動公園

住所 〒822-0131 宮若市乙野 601



市役所本庁近くにあります。太鼓はしごやブ
ランコなどで遊ぶことができます。

桐野児童遊園

住所 〒823-0011 宮若市宮田 94-1



屋内外に運動施設を備えた総合運動公園です。
天然芝を用いた子ども交流広場では、小学生まで
を対象とした複合遊具などで遊ぶことができます。

光陵グリーンパーク

住所 〒823-0004 宮若市磯光 1668-2

子育てバリアフリーマップ

施設体系	施設名	住所	ベビーシート	ベビーキープ	子ども用トイレ	授乳室	キッズスペース	駐車場
保健・福祉施設	保健センター パレット	金生 1064-1						
保健・福祉施設	社会福祉センター	宮田 4406-1						
産業観光施設	農業観光振興センター	脇田 354-1						
市民交流・文化施設	若宮コミュニティセンター ハートフル	福丸 272-1						
市民交流・文化施設	吉川コミュニティセンター	脇田 16						
市民交流・文化施設	中コミュニティセンター	稲光 711						
市民交流・文化施設	中央公民館	宮田 72-1						
市民交流・文化施設	中央公民館若宮分館	高野 572						
市民交流・文化施設	山口コミュニティセンター	山口 2551-3						
市民交流・文化施設	宮田文化センター	宮田 72-1						
市民交流・文化施設	マリーホール宮田	宮田 72-1						
市民交流・文化施設	宮若トレッジ	宮永 11-1						
市民交流・文化施設	笠松研修センター なびきホール	下有木 786						
市民交流・文化施設	生涯学習センター 宮若リコリス 子育て支援センター たんぼぼ	宮田 6-1						
スポーツ・レクリエーション施設	市民体育館	高野 577-1						
スポーツ・レクリエーション施設	光陵グリーンパーク	磯光 1668-2						
スポーツ・レクリエーション施設	宮田 B & G 海洋センター	宮田 251-4						
スポーツ・レクリエーション施設	西鞍の丘総合運動公園	乙野 601						
スポーツ・レクリエーション施設	桐野児童遊園	宮田 94-1						
スポーツ・レクリエーション施設	犬鳴川河川公園	本城 65-1						
スポーツ・レクリエーション施設	2000年公園	上大隈 450-2						
子育て支援施設	子育て支援センター たけんこ	竹原 1-1						
子育て支援施設	子育て支援センター さくらんぼ	磯光 1317-18						
その他行政系施設	宮若市役所	宮田 29-1						

※感染症対策のため、利用に制限を設ける場合がありますのでご注意ください。

<用語の説明>

ベビーシート

ベビーシート、ベビーベッド、おむつ替え台等のおむつ替え専用の設備がある。

ベビーキープ

保護者が利用しやすいようにトイレにベビーキープが設置してある。

子ども用トイレ

子ども用の小さなトイレ、または補助便座のあるトイレがある。

授乳室

利用者が人目を気にせず授乳ができるように、四方を隔壁で仕切られた部屋、パーテーション、カーテン、ついたてなどで仕切られたスペースでプライバシーの確保がなされている。

キッズスペース

子ども専用の遊びのスペースがあること。公園とは別。

妊娠・
生まれたら

医療機関

相談窓口
困った時の

親子交流の場

集団生活
はじめての

子育て
お手伝いします

放課後の居場所

各種制度・手当

役立つ情報
毎日のくらしに