

上質な2人の時間と清喫

# 夫婦旅 モデルコース

普段より上質な時間を夫婦だけで過ごす。  
贅沢なコースランチからスタートし、  
貸切宿で2人の最高の思い出に。

コース全体の予算の目安：40,000円～55,000円

宿の食事を  
ちょっぴり贅沢に！

今日のランチは  
和食気分！

ごっちょも  
オススメ！



## 颯香亭

〒宮若市乙野666-2  
☎0949-52-6795  
🕒12:00～14:30/  
18:00～22:00 ㊟火曜  
㊟あり カード/可



## いろは寿し

〒宮若市竹原294-9  
☎0949-52-0053  
🕒11:30～14:00/  
17:30～21:30 ㊟月・火曜  
㊟あり カード/不可

## 伝統的かつ独創的な 地産地消を大切にした日本料理

純日本料理をもてなす料亭として2021年7月にオープン。25年のキャリアを持つ料理長が、宮若市をはじめ、福岡県内、九州各地から厳選した旬の食材にこだわり、日本の伝統は守りつつ、時の流れや地域に適応した料理を提供している。洗練された大人の空間でいただく贅沢な料理は、味はもちろん、見た目の美しさも抜群だ。店内は全てプライベートを大切にしたい個室なので、大切な記念日やお祝い事にも最適。



予算：3,800円～

## 料匠虎白

りょうしょう こはく

こだわりの横石コース(3,800円～)がランチでも楽しめるのが嬉しい。全てのランチコースに『ヤマトルテ』のデザートが付く

### DATA

〒宮若市乙野 666-2 ☎094-952-6796  
🕒11:30～14:30(ドリンクOS14:00)  
※ランチのみ火曜定休 ㊟不定 ㊟20席  
㊟あり カード/可



01.

12:00



## 01. ランチタイム

13:30



## 02. カフェでゆっくり

15:00



## 03. フルーツ狩り

17:00

## 04. 宿にチェックイン

03.



## 藤島農園

入園料：無料

特におすすめの品種は、“赤い実”の「クイーンニーナ」。一粒一粒に凝縮された甘みと香りが口いっぱいに広がる

### DATA

〒宮若市下1621  
☎0949-52-0888  
🕒9:00～17:30  
(開園期間/7月中旬～10月中旬)  
㊟不定 ㊟あり カード/不可



02.

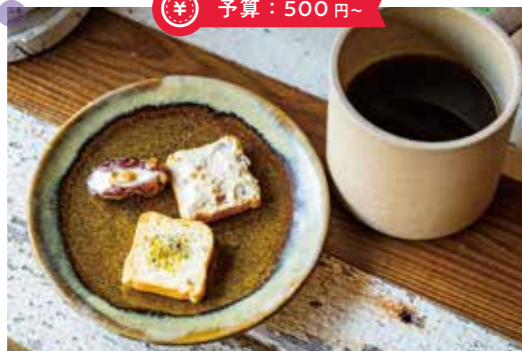
ネイティブブランドコーヒー

## nativeland coffee

予算：500円～

### DATA

〒宮若市宮田4866  
☎050-5852-3307  
🕒11:00～19:00  
㊟火曜、祝日 ㊟4席 ㊟あり  
カード/不可、QRコード決済可



『Hot coffee』(500円)に、ラスクやデーツバターを合わせて楽しむ『珈琲のおつまみ』(400円)。ミルクやジャムを使ったアレンジコーヒーもオススメ

## コーヒーを待つ時間も楽しい♪ 話題のコーヒースタンドへ

ノスタルジックな旧太蔵中区商店街に佇む『nativeland coffee』は、2022年2月にオープンしたコーヒースタンド。一杯ずつ丁寧に抽出されるハンドドリップコーヒーは、店主の藤原さんが「初めて飲んだ時に衝撃を受けた」という、久留米の焙煎所『COFFEE COUNTY』の浅煎りを中心に、常時3～5種類をラインナップ。古いテナントを改装した店内や、穏やかな藤原さんの人柄も相まって、最高のランチタイムが過ごせるスポットだ。

## 日本の侘び寂びを五感で感じる オトナの贅沢なおこもり旅館

夫婦水いらずで特別な時間を過ごしたい。そんな時には1日6組限定、全室離れの旅館『古民家 煉り』へ。全客室に「若宮の湯」の療養泉掛け流しの温泉が備わり、畳敷きの空間には土間や掛け軸など、随所で和を感じられる。客室の土間からは宮若の昔懐かしい自然の風景も見え、日頃の疲れを癒してくれる。お帰りの時間までは自然と和が一体となった客室で、誰にも邪魔されない優雅なひと時を。

## 古民家煉り

### DATA

〒宮若市乙野667-3  
☎0949-52-6380  
🕒チェックイン/14:00、  
チェックアウト/11:00  
㊟なし ㊟6台 カード/可



04.

宿泊：36,000円～(大人1人)



定員は2名だが、大人4人は入れるほどの贅沢な広い湯船。PH値6.5とやや酸性の、無色・無臭でクセのない湯は長湯したくなる心地よさ